

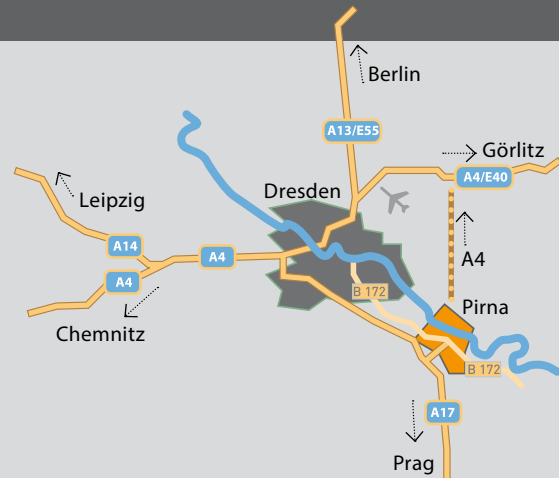
Wir arbeiten in Pirna

Direkt angrenzend an die sächsische Landeshauptstadt Dresden und mit nur 20 km Entfernung nach Tschechien befindet sich Pirna in zentraler Lage im europäischen Wirtschaftsraum.

- | A17 Dresden Prag, AS Pirna
- | Bundesstraße B 172
- | Flughafen Dresden-Klotzsche

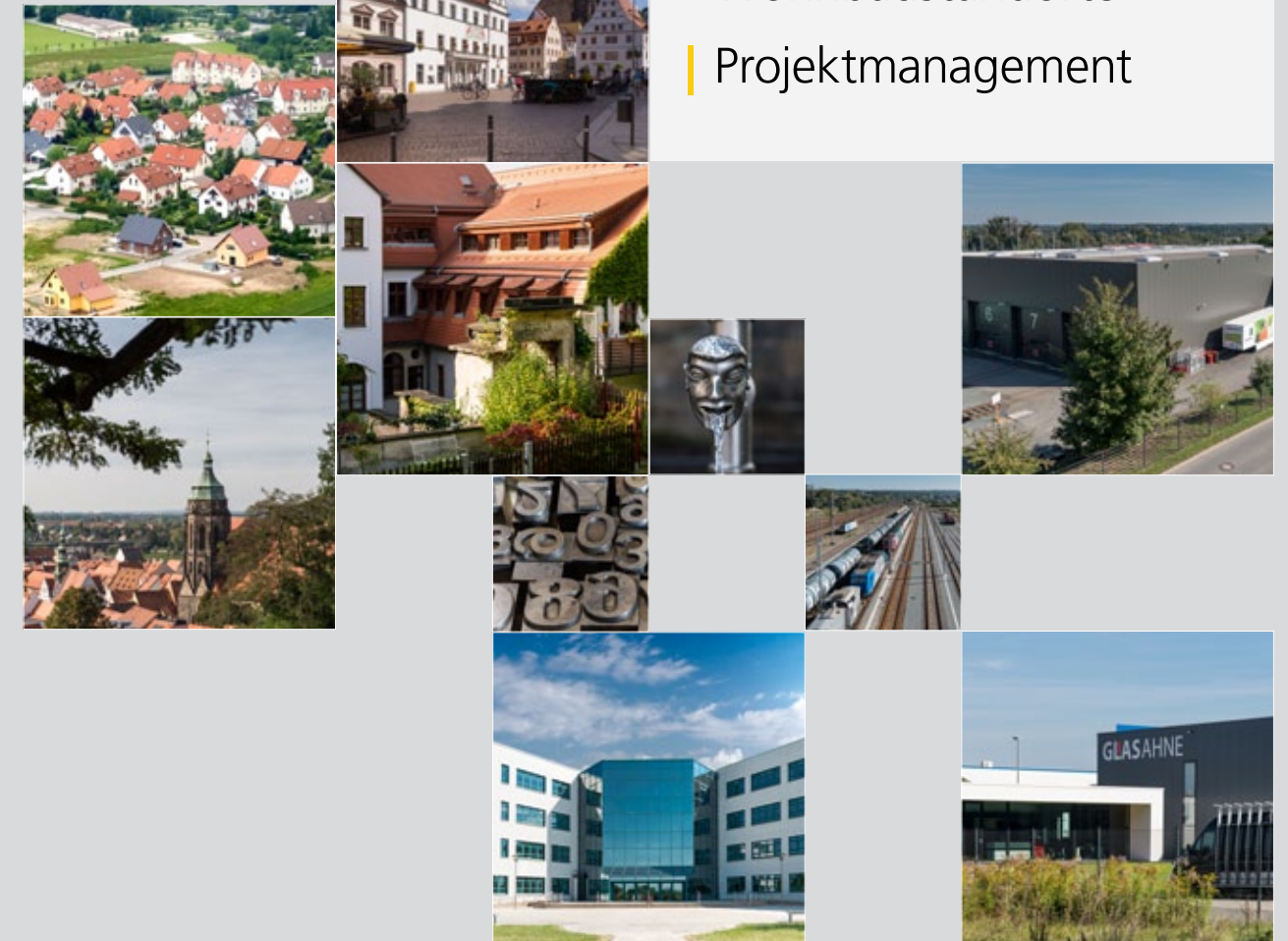
Außerdem bietet Pirna einen Wirtschaftsraum mit Flair.

Unsere Altstadt ist einzigartig, liebevoll saniert und mit zahlreichen Möglichkeiten zum Bummeln und Verweilen. Pirna ist zudem auch beliebter Ausgangspunkt für Touren in die Sächsische Schweiz.



Pirna gestalten – hier | jetzt | morgen

- | Wirtschaftsförderung
- | Stadtmarketing
- | Gewerbe- und Wohnbaustandorte
- | Projektmanagement



Kontakt

Stadtentwicklungsgesellschaft Pirna mbH
Geschäftsführer Christian Flörke
Breite Straße 2, 01796 Pirna
Tel. +49 (0) 3501 5689 0
info@sep-pirna.de
www.sep-pirna.de



Unser Geschäftssitz in der Gerichtsstraße (1. OG)



Stadt **Entwicklungsgesellschaft
Pirna mbH**

Ein Unternehmen der Stadt Pirna



Stadt **Entwicklungsgesellschaft
Pirna mbH**



Wir entwickeln Pirna

„Die SEP wird alle Kraft daran setzen, damit Pirna sich in der Wachstumsregion Dresden als starkes Mittelzentrum etabliert.“

Durch die Schaffung von attraktiven Wohnbauflächen und die Stärkung der weichen Standortfaktoren werden wir den demografischen Wandel in unserer Stadt positiv gestalten. Voraussetzung dafür ist die Neuansiedlung bzw. Erweiterung von Unternehmen, die den Menschen und der Stadt die finanzielle Basis für alles Weitere bieten.“

Christian Flörke, Geschäftsführer



Wir haben Ziele

Sicherung und Ausbau lokaler Arbeitsplätze – insbesondere durch die Erweiterung bestehender und die Ansiedlung neuer Unternehmen. Wir widmen uns neben der Bereitstellung von marktgerechten Gewerbegrundstücken und -immobilien auch der Sicherung von Erweiterungsflächen und geben ansässigen Unternehmen attraktive Entwicklungsperspektiven.

- | Industrie- und Gewerbepark „An der Elbe“
- | Gewerbegebiet Copitz-Nord
- | Gewerbepark Sonnenstein



Förderung der Wirtschaft und der Gewerbetreibenden – insbesondere durch eine Anlaufstelle für Unternehmer, die Förderung der Kommunikation sowie die Pflege von Kontakten und durch Fördermittelakquise.

- | Durchführung von Netzwerkveranstaltungen (z. B. UnternehmerRunde)
- | Aufbau und Begleitung des Citymanagements zur Koordinierung der Händlerinitiativen



Stabilisierung der Bevölkerungszahl – insbesondere durch die gezielte Förderung von Zuzug und Reduzierung der Abwanderung. Wesentlicher Bestandteil ist dabei die Bereitstellung und Vermarktung von attraktiven Wohnbauflächen und -immobilien.

- | Realisierung von Wohnbaustandorten mit fast 200 Baugrundstücken
- | Nächste Vorhaben: Vogelwiese und Mädelgraben
- | Begleitung von Wohnbauprojekten Dritter



Pflege des Images und Erhöhung des Bekanntheitsgrades der Stadt Pirna und deren Gesellschaften – durch die verantwortliche Steuerung des integrierten Stadtmarketingprozesses.

- | Vermarktung der Stadt unter der Dachmarke „Pirna – Sandstein voller Leben“
- | Entwicklung, Koordinierung und Durchführung von vielfältigen Kommunikations- und Werbemaßnahmen für alle Märkte und Zielgruppen (Einwohner, Touristen, Unternehmen).



Wir haben Erfahrung

