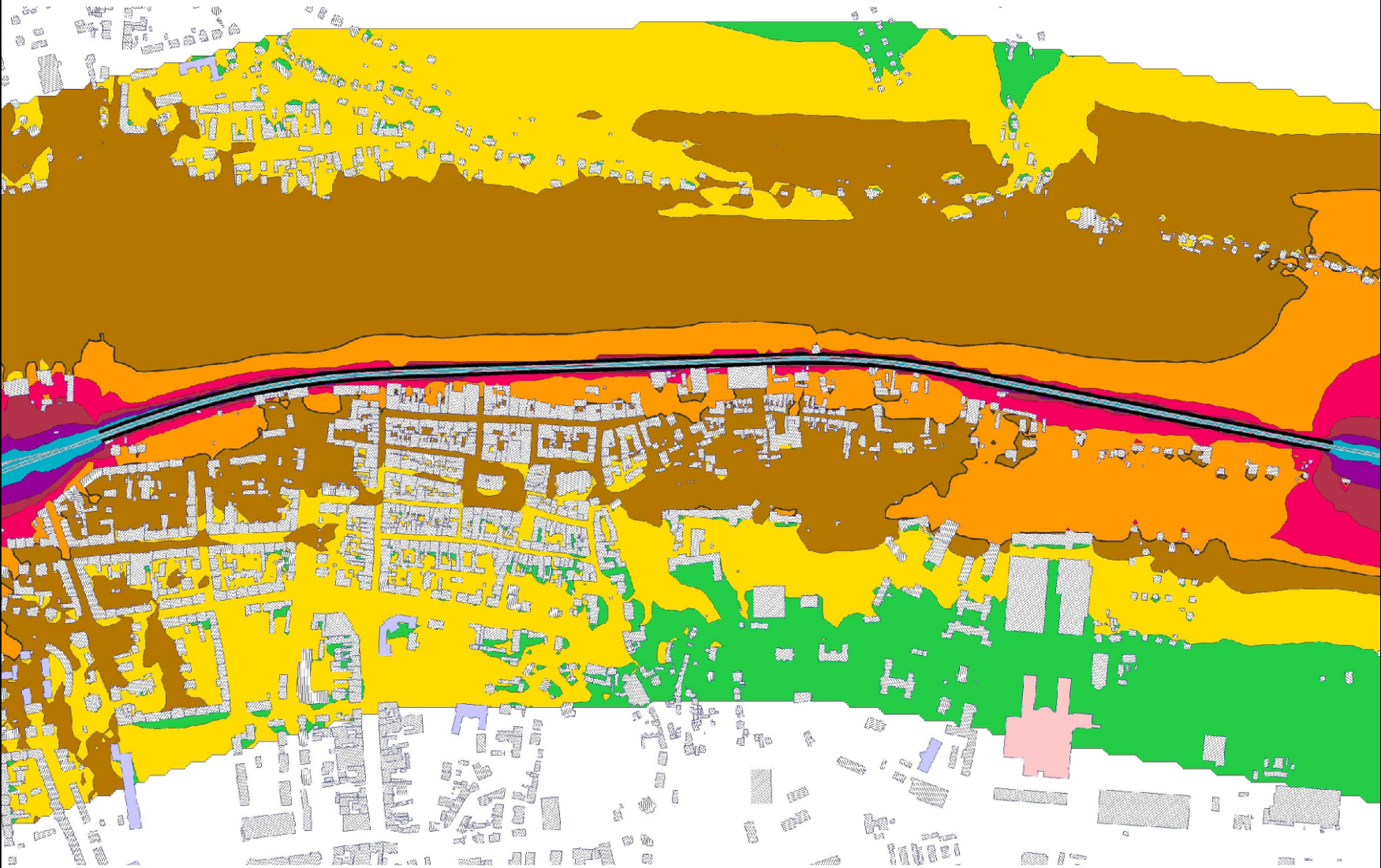
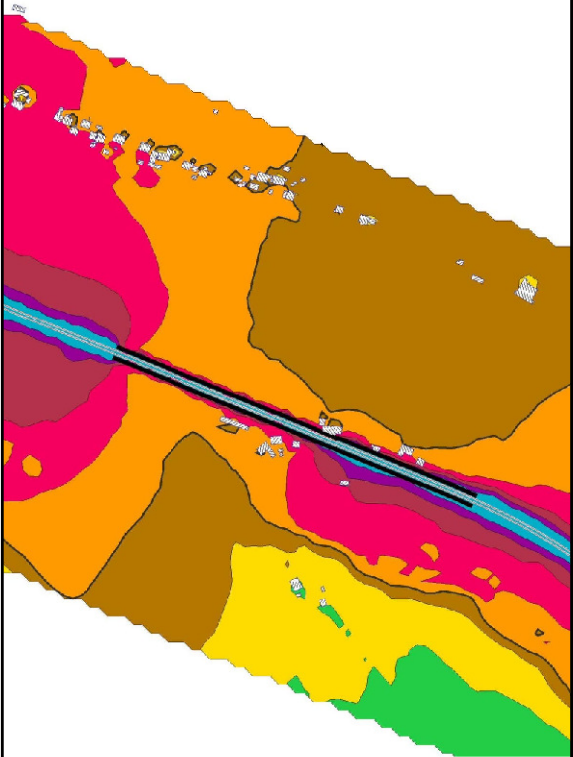


Pirna-Altstadt



Pirna-Nieder-/Obervogelgesang



Lärmaktionsplan Pirna

Rasterlärmkarte Schienenverkehr

Zustand nach Umsetzung ausgewählter Lärminderungsmaßnahmen

Pegelklassen der Lärmimmissionen L_{Night}

- bis 45 dB[A]
- über 45 bis 50 dB[A]
- über 50 bis 55 dB[A]
- über 55 bis 60 dB[A]
- über 60 bis 65 dB[A]
- über 65 bis 70 dB[A]
- über 70 bis 75 dB[A]
- über 75 dB[A]

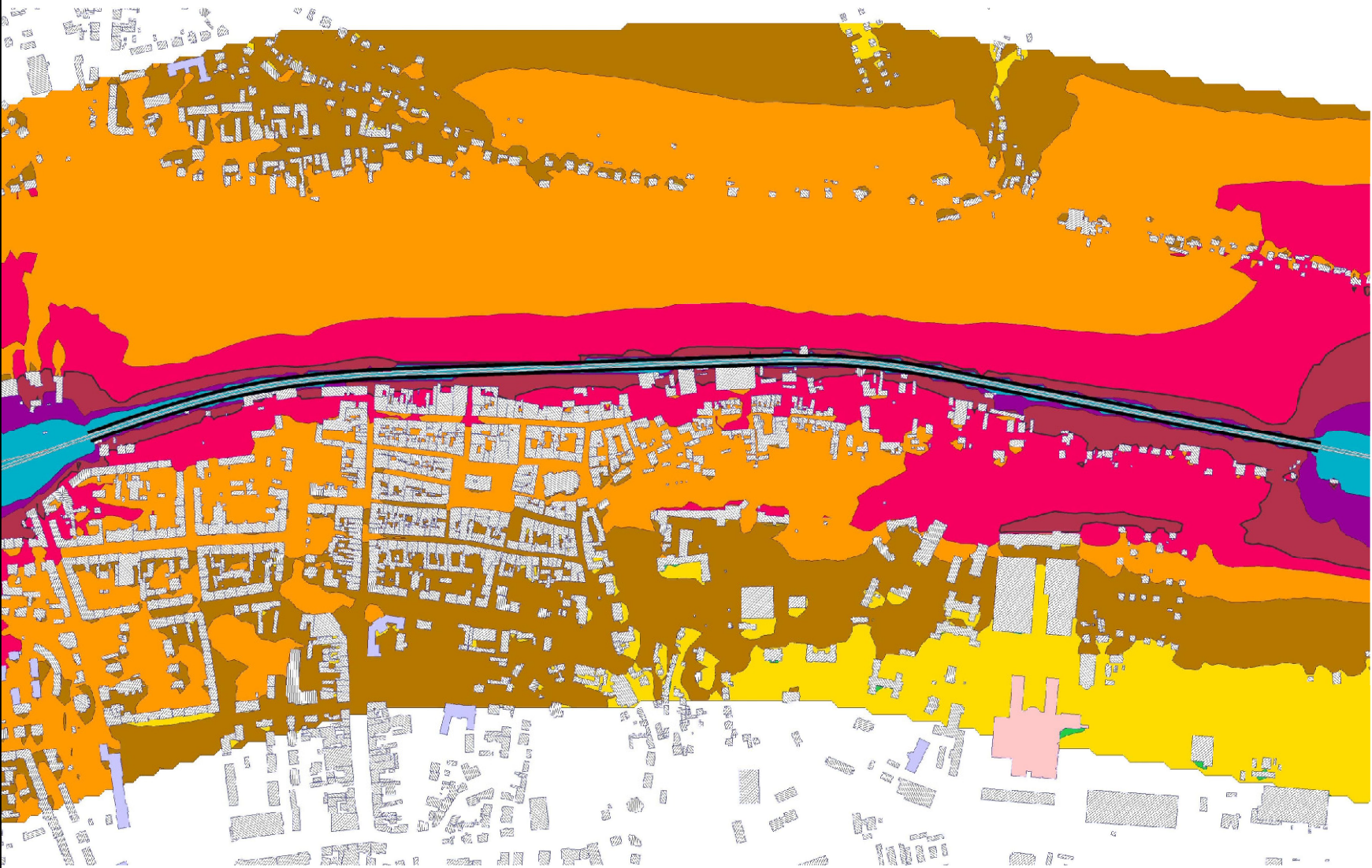
Schallschutzwand

Quelle:
cdf Schallschutz
Consulting Dr. Fürst

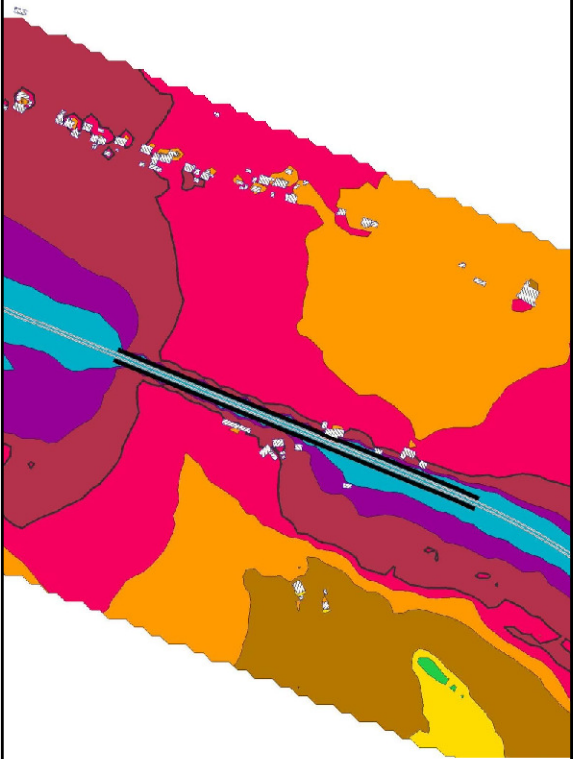


Lärmaktionsplan Pirna
Rasterlärmkarte Schienenverkehr
 L_{Night} - nach Umsetzung ausgewählter
Lärminderungsmaßnahmen

Pirna-
Altstadt



Pirna-
Nieder-/Obervogelgesang



Lärmaktionsplan
Pirna

Rasterlärmkarte
Schienenverkehr

Zustand nach Umsetzung
ausgewählter
Lärminderungsmaßnahmen

Pegelklassen der
Lärmimmissionen L_{DEN}

- bis 45 dB[A]
- über 45 bis 50 dB[A]
- über 50 bis 55 dB[A]
- über 55 bis 60 dB[A]
- über 60 bis 65 dB[A]
- über 65 bis 70 dB[A]
- über 70 bis 75 dB[A]
- über 75 dB[A]

Schallschutzwand

Quelle:
cdf Schallschutz
Consulting Dr. Fürst



Lärmaktionsplan Pirna
Rasterlärmkarte Schienenverkehr
 L_{DEN} nach Umsetzung ausgewählter
Lärminderungsmaßnahmen